

Daily Technical Analysis Report



بن ميراچ
لتداول الأوراق المالية

شركائك في النجاح



www.miragebrokerage.org



miragebrokerage.blogspot



[mirage1online](https://www.facebook.com/mirage1online)



[miiragebrokerageco](https://www.youtube.com/miragebrokerageco)

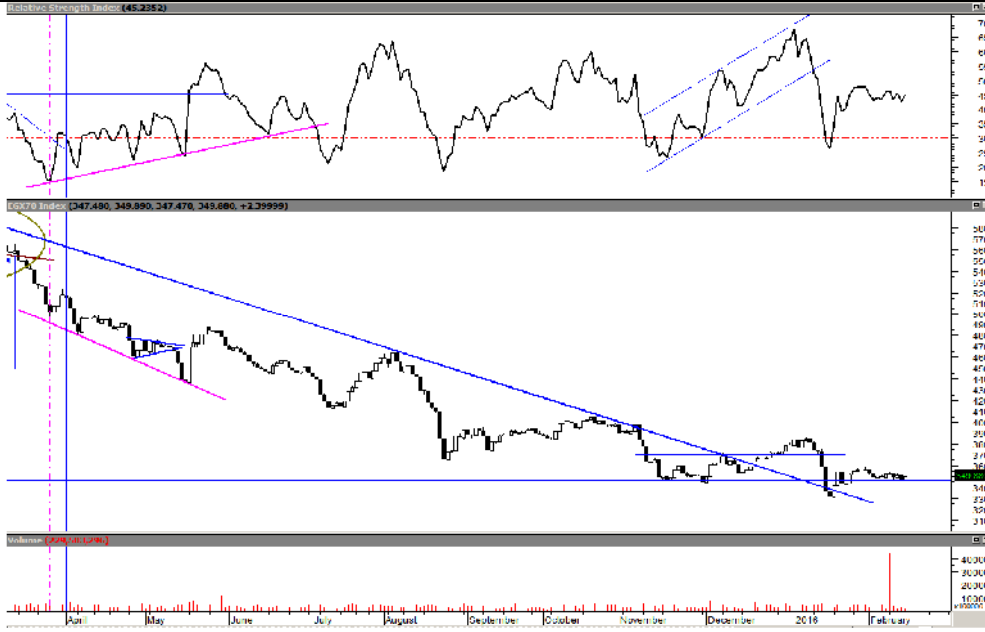


[miragebrokerge1](https://twitter.com/miragebrokerge1)

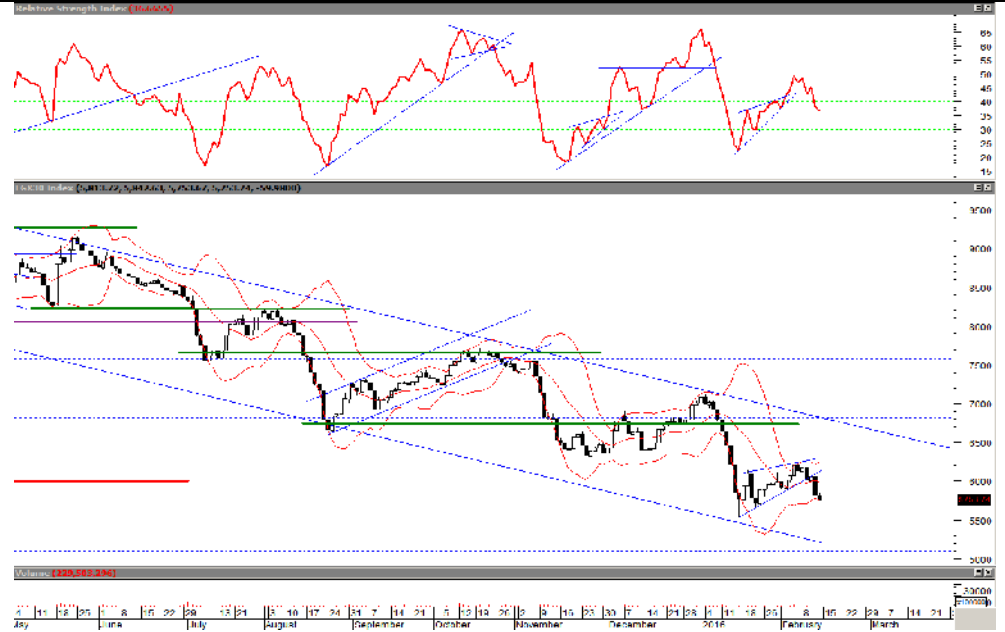
راج .. ثقة .. تميز .. إلتزام...

التشبيها بإفلاحة المستوطنات . هذا التقرير مبني على أسس التحليل الفني و المعلومات الواردة فيه . يتم الحصول عليها من مصادر معروفة نعتقد في صحتها و هذا التقرير لا يعتبر توصية بالبيع والشراء إنما هو مجرد استشارة فنية والمستثمر يتكلم مره البيع والشراء طبقا لقراره الاستثماري الخاص به .

EGX70



EGX30



بالنسبة للمؤشر السبعيني الذي شهد ارتفاع بوتيره منتظمه على مدار جلسة اليوم أستطاع معها % وسط توالي ارتفاع الأسهم

الصغيرة و أسهم المضاربات بشكل متتابع.
أما المؤشر السبعيني فيشكل مستوى - منطقة مقاومة ليكون دعمه عند

لذا ينصح لمستثمرين قصيري الأجل بالمتاجره ثم المتاجره للأستفادة من ذبذبات الأسعار المتتاليه خاصة على أسهم المضاربات

المؤشر الرئيسي إرتد مع في شكل حركة عرضية مانله للصعود أستطاع معها نقطة وسط إستمرار ترقب المتعاملين ما أدى لمواصلة الأسهم القياديه لأدائها العرضي الضيق ليشهد المؤشر بعض عمليات البيع خلال النصف الثاني م الجلسة لإتجاه جانب من المتعاملين لجني جزء من مكاسبهم أولاً بأول نتيجة لأستمرار المؤسسات على سياستها البيعية.
أن المؤشر الثلاثيني مازال منطقة -

تباين المؤشرات والأسهم على مدار جلسة منتصف الأسب
أعلى مناطق الدعم والذي يتوقف مدى التماسك أعلاها على ظهور مشتري حال أستقرار البورصات العالمية و أسعار النفط

التنبيه بإخلاء المسئولية : هذا التقرير مبني على أسس التحليل الفني و المعلومات الواردة فيه يتم الحصول عليها من مصادر معروفة نعتقد في صحتها و هذا التقرير لا يعتبر توصيه بالبيع والشراء إنما هو مجرد استشارة فنية والمستثمر يملك حرية البيع والشراء طبقاً لقراره الاستثماري الخاص به .

تحليل لاهم الاسهم
بايونيرز



كسر السهم اهم مستوي دعم له (ايضا وقف الخساره)
 ظهر بيع قوي عند المستويات (٦,٨٠) من الممكن اعاده الشراء مره اخري عند مستويات
 دعم اول خلال الجلسه ٦,٣٠ . مقاومه اولي خلال الجلسه ٦,٦٤
 دعم ثاني خلال الجلسه ٦,٢٥ . مقاومه ثانيه داخل الجلسه ٦,٨١

التنبيه بإخلاء المسؤولية : هذا التقرير مبني على أسس التحليل الفني و المعلومات الواردة فيه يتم الحصول عليها من مصادر معروفة نعتقد في صحتها و هذا التقرير لا يعتبر توصيه بالبيع و الشراء إنما هو مجرد استشارة فنية و المستثمر يملك حرية البيع و الشراء طبقا لقراره الاستثماري الخاص به .

قطاع العقارات

التعليق	الاتجاه	المستهدف	المقاومة		وقف الخسائر	الدعم		آخر تنفيذه	الكود	الاسم
			٢	١		٢	١			
اغلق السهم اسفل مستوي وقف خساره ولم يعطي اي اشاره تجميعيه الي الان برجاء الحذر وعدم تكوين مراكز مراكز شرائيه جديده اي ان يظهر مشتري جديد مره اخري	هابط	٥,٣٠	٥,١٨	٤,٨٠	٤,٣٠	٤	٤,٣٠	٤,٤٤	TMGH	طلعت مصطفى
دخل السهم في حركة عرضية بعد توزيع نصف سهم للسهم اعلى من مستوى الـ ١٧ جنيه لذا من المتوقع ان يشهد بعض الارتفاعات خلال الفترة القادمة في محاولة للوصول لسعر صفقة السهم الجزيئة عند الـ ١٨,٦٣ جنيه	هابط	٢٢,٥٠	٢٠,٠٠	١٨,٢٢	١٣,٠٠	١٥,٦٨	١٦,٤٠	١٨,١٠	MNHD	مدينة نصر
تماسك السهم عند مستوى الدعم و الذي من المتوقع ان يشهد بعض التحركات العرضية قبل الارتفاع	هابط	٤٤,١٩	٤٣	٤١,٦٦	٣٩,٦٠	٣٨,٢٤	٣٩,٦٠	٤٠,١٦	HELI	مصر الجديدة
أرتد السهم من مستوى الدعم لدية عند الـ ٢,٠٩ جنيه بشكل ملحوظ في محاولة لإعادة اختبار المقاومة القريبة عند الـ ٢,٣٢ جنيه	هابط	٢,٣٢	٢,٢٦	٢,٢٠	٢,٠٧	٢,٠٥	٢,٠٩	٢,٢٢	PHDC	بالم هيلز
اغلق السهم اسفل مستوي وقف خساره ولم يعطي اي اشاره تجميعيه الي الان برجاء الحذر وعدم تكوين مراكز مراكز شرائيه جديده اي ان يظهر مشتري جديد مره اخري	هابط	٧,٤٠	٧,٢٢	٧	٥,٩٢	٦,٤٢	٦,٥٥	٦,٧٥	OCDI	السادس من اكتوبر
مازال السهم يتحرك عرضياً عند الدعم في شكل تجميع في محاولة لايجاد مشتري يدفعه لاختبار المقاومة	هابط	٠,٧٣	٠,٧٠	٠,٦٨	٠,٦٢	٠,٥٨	٠,٦٥	٠,٦٧	EGTS	المصرية للمنتجات

التنبيه بإخلاء المسؤولية : هذا التقرير مبني على أسس التحليل الفني و المعلومات الواردة فيه يتم الحصول عليها من مصادر معروفة نعتقد في صحتها و هذا التقرير لا يعتبر توصيه بالبيع والشراء إنما هو مجرد استشارة فنية والمستثمر يملك حرية البيع والشراء طبقاً لقراره الاستثماري الخاص به .

قطاع الخدمات المالية

تعليق	الاتجاه	المستهدف	المقاومة		وقف الخسائر	الدعم		اخر تنفيذه	الكود	الاسم
			٢	١		٢	١			
تماسك السهم عند مستوى الدعم و الذي من المتوقع ان يشهد بعض التحركات العرضية قبل الارتفاع	هابط	٧,٧٠	٧,٤٢	٦,٨٧	٥,٦٢	٦,٤٢	٦	٦,٥٦	HRHO	هيرمس
اغلق السهم اسفل مستوى وقف الخساره ولم يعطي اي اشاره تجميعيه الي الان برجاء الحذر وعدم تكوين مراكز شرائيه جديده اي ان يظهر مشتري جديد مره اخري	عرضي	٧,٠٥	٦,٨٧	٦,٦٠	٦,٠٣	٥,٧٨	٦,٠٣	٦,٤٥	PIOH	بايونيرز
مازال السهم على حركته العرضية التجميعية عند الدعم وسط شح واضح بالسيولة يدفعه للأستمرار على أدائه العرضي لحين ظهور مشتري	عرضي	٠,٤٠	٠,٣٩	٠,٣٧	٠,٣٣	٠,٣١	٠,٣٣	٠,٣٥	AMER	عامر جروب
اغلق السهم اسفل مستوى وقف الخساره ولم يعطي اي اشاره تجميعيه الي الان برجاء الحذر وعدم تكوين مراكز شرائيه جديده اي ان يظهر مشتري جديد مره اخري	عرضي	١,٣٢	١,٢٧	١,٢٣	١,١٦	١,١٢	١,١٦	١,١٨	CCAP	القلعة
اغلق السهم اسفل مستوى وقف الخساره ولم يعطي اي اشاره تجميعيه الي الان برجاء الحذر وعدم تكوين مراكز شرائيه جديده اي ان يظهر مشتري جديد مره اخري	عرضي	٠,٨٩	٠,٨٦	٠,٨٤	٠,٨٠	٠,٧٨	٠,٨٠	٠,٨٣	AIND	العربية للاستثمارات
اغلق السهم اسفل مستوى وقف الخساره ولم يعطي اي اشاره تجميعيه الي الان برجاء الحذر وعدم تكوين مراكز شرائيه جديده اي ان يظهر مشتري جديد مره اخري	عرضي مانل للصعود	٣,٥٥	٣,٤٣	٣,٣٢	٢,٨٠	٢,٩٠	٣,٠٠	٣,٢٦	ABRD	المصريون في الخارج

التنبيه بإخلاء المسؤولية : هذا التقرير مبني على أسس التحليل الفني و المعلومات الواردة فيه يتم الحصول عليها من مصادر معروفة نعتقد في صحتها و هذا التقرير لا يعتبر توصيه بالبيع و الشراء إنما هو مجرد استشارة فنية و المستثمر يملك حرية البيع و الشراء طبقا لقراره الاستثماري الخاص به .

قطاع الاتصالات

تعليق		المستهدف	المقاومة		وقف الخسائر	الدعم		آخر تنفيذه	الكود	الاسم
			٢	١		٢	١			
اغلق السهم اسفل مستوي وقف الخساره ولم يعطي اي اشاره تجميعيه الي الان برجاء الحذر وعدم تكوين مراكز شرائيه جديده اي ان يظهر مشتري جديد مره اخري	هابط	٠,٦٢	٠,٦٠	٠,٥٧	٠,٥٢	٠,٤٨	٠,٥٢	٠,٥٦	OTMT	أوراسكوم للاعلام
اغلق السهم اسفل مستوي وقف الخساره ولم يعطي اي اشاره تجميعيه الي الان برجاء الحذر وعدم تكوين مراكز شرائيه جديده اي ان يظهر مشتري جديد مره اخري	هابط	١,٨٥	١,٧٧	١,٧٣	١,٦٦	١,٦٠	١,٦٦	١,٨١	GTHE	جلوبال تيلكوم
اغلق السهم اسفل مستوي وقف الخساره ولم يعطي اي اشاره تجميعيه الي الان برجاء الحذر وعدم تكوين مراكز شرائيه جديده اي ان يظهر مشتري جديد مره اخري	عرضي	٦,٨٠	٦,٥٥	٦,٣٦	٥,٦١	٥,٨٠	٦,٢٣	٦,٢٥	ETEL	المصرية للاتصالات

قطاع ال ات المنزليه

تعليق		المستهدف	المقاومة		وقف الخسائر	الدعم		آخر تنفيذه	الكود	الاسم
			٢	١		٢	١			
اغلق السهم اسفل مستوي وقف الخساره ولم يعطي اي اشاره تجميعيه الي الان برجاء الحذر وعدم تكوين مراكز شرائيه جديده اي ان يظهر مشتري جديد مره اخري	عرضي	٢,٨٤	٢,٧٥	٢,٦٠	٢,٢٥	٢,٢٥	٢,٤٥	٢,٥٣	ACGC	العربية لحليج الاقطان
اغلق السهم اسفل مستوي وقف الخساره ولم يعطي اي اشاره تجميعيه الي الان برجاء الحذر وعدم تكوين مراكز شرائيه جديده اي ان يظهر مشتري جديد مره اخري	هابط	٢,٦٨	٢,٥٩	٢,٤٨	٢,١٠	١,٩٠	٢,٠٠	٢,١٣	APSW	العربية وبوليفارا
اغلق السهم اسفل مستوي وقف الخساره ولم يعطي اي اشاره تجميعيه الي الان برجاء الحذر وعدم تكوين مراكز شرائيه جديده اي ان يظهر مشتري جديد مره اخري	عرضي	٣,٦٠	٣,٤٥	٣,٤٠	٢,٦٠	٢,٥٥	٢,٩٠	٣,٢٥	PRCL	العامه للخزف(شيني)

التنبيه بإخلاء المسؤولية : هذا التقرير مبني على أسس التحليل الفني و المعلومات الواردة فيه يتم الحصول عليها من مصادر معروفة نعتقد في صحتها و هذا التقرير لا يعتبر توصيه بالبيع و الشراء إنما هو مجرد استشارة فنية و المستثمر يملك حرية البيع و الشراء طبقا لقراره الاستثماري الخاص به .

قطاع التشيد والبناء

تعليق	المستهدف	المقاومة		وقف الخسائر	الدعم		آخر تنفيذه	الكود	الاسم	
		٢	١		٢	١				
اغلق السهم اسفل مستوي وقف الخساره ولم يعطي اي اشاره تجميعيه الي الان برجاء الحذر وعدم تكوين مراكز شرائيه جديده اي ان يظهر مشتري جديد مره اخري	عرضي	٠,٧٩	٠,٧٦	٠,٧٤	٠,٦٨	٠,٧٠	٠,٧١	٠,٧٥	UEGC	الصعيد العامة للمقاولات
اغلق السهم اسفل مستوي وقف الخساره ولم يعطي اي اشاره تجميعيه الي الان برجاء الحذر وعدم تكوين مراكز شرائيه جديده اي ان يظهر مشتري جديد مره اخري	عرضي	٣,٨٥	٣,٧٠	٣,٥٢	٣,٢٠	٣,١٠	٣,٢٠	٣,٤١	SVCE	جنوب الوادي للاسمنت
اغلق السهم اسفل مستوي وقف الخساره ولم يعطي اي اشاره تجميعيه الي الان برجاء الحذر وعدم تكوين مراكز شرائيه جديده اي ان يظهر مشتري جديد مره اخري	عرضي	٢,٩١	٢,٧٩	٢,٧٠	٢,١٧	٢,١١	٢,٣٣	٢,٧١	GGCC	الجيزة العامة للمقاولات

قطاع الكيماويات

تعليق	المستهدف	المقاومة		وقف الخسائر	الدعم		آخر تنفيذه	الكود	الاسم	
		٢	١		٢	١				
السهم في اتجاه عرضي بين المقاومات والدعم	عرضي	٣,٥٤	٣,٣٠	٣,١٢	٢,٨٤	٢,٦٦	٢,٩٠	٣,٠٨	EGCH	كيما
السهم في اتجاه عرضي بين المقاومات والدعم	عرضي	٦,٥٣	٦,٤٣	٦,١٥	٥,٨٠	٥,٥٠	٥,٨٠	٦,٢٥	EFIC	المالية والصناعية
السهم في اتجاه عرضي بين المقاومات والدعم	صاعد	٤,٧٥	٤,٤٧	٤,١١	٣,٢٠	٣,٢٠	٣,٤٧	٣,٩٩	SMFR	سماد مصر

التنبيه بإخلاء المسؤولية : هذا التقرير مبني على أسس التحليل الفني و المعلومات الواردة فيه يتم الحصول عليها من مصادر معروفة نعتقد في صحتها و هذا التقرير لا يعتبر توصيه بالبيع والشراء إنما هو مجرد استشارة فنية والمستثمر يملك حرية البيع والشراء طبقا لقراره الاستثماري الخاص به .

قطاع الآ

تعليق	الاتجاه	المستهدف	المقاومة		وقف الخسائر	الدعم		آخر تنفيذه	الكود	الاسم
			٢	١		٢	١			
السهم في اتجاه عرضي بين المقاومات والدعم	عرضي	٨,٣٠	٨,١٠	٨	٦	٥,٦٧	٥,٧٦	٦,٧٠	JUFO	جهينة
صعد السهم من المستويات الدعم ١١ جنيهه مصاحباً ذلك بقيم تداول عاليه لذلك ننصح بالاحتفاظ الفتره المقبله وتكوين مراكز شرائيه جديده باقرب من الدعم في حاله تراجع السهم وعدم جني ارباح في الفتره الحاليه	صاعد	١٤,٤٨	١٣,٨٦	١٣,٤٥	١٣,٢٣	١٢,٨٠	١٢,٩٢	١٣,٣٠	MPCO	المنصورة للدواجن
السهم في اتجاه عرضي بين المقاومات والدعم	عرضي	١,٤٨	١,٤٥	١,٤٠	١,٠٠	١,١٠	١,١٣	١,٢١	EPCO	المصرية للدواجن

قطاع الموارد الاساسيه

تعليق	الاتجاه	المستهدف	المقاومة		وقف الخسائر	الدعم		آخر تنفيذه	الكود	الاسم
			٢	١		٢	١			
ما زال السهم على أدائه العرضي التجميعي في ظل ظهور مشتري بالسهم انعكس على ارتفاع قيم التداولات و الذي قد تتسارع وتيرته خلال الفتره القادمة	هابط	٧,١٠	٦,٩٢	٦,٦٣	٦,١٠	٥,٦٩	٦,١٠	٦,٢٨	ESRS	العز لحديد التسليح
ما زال السهم على أدائه العرضي التجميعي في ظل ظهور مشتري بالسهم انعكس على ارتفاع قيم التداولات و الذي قد تتسارع وتيرته خلال الفتره القادمة	عرضي	٦,٤٠	٦,٢٥	٦,٠٠	٣,٥٠	٤,٥٠	٥,٠٠	٥,٤١	IRON	الحديد والصلب
ما زال السهم على أدائه العرضي التجميعي في ظل ظهور مشتري بالسهم انعكس على ارتفاع قيم التداولات و الذي قد تتسارع وتيرته خلال الفتره القادمة	عرضي	٦,٥٠	٦,٤٥	٦,٣٠	٤,٧٦	٤,٦٥	٤,٧٦	٥,٠٠	ASCM	اسيك للتعدين

قطاع الخدمات والمنتجات الصناعيه

التنبيه بإخلاء المسئولية : هذا التقرير مبني على أسس التحليل الفني و المعلومات الواردة فيه يتم الحصول عليها من مصادر معروفة نعتقد في صحتها و هذا التقرير لا يعتبر توصيه بالبيع و الشراء إنما هو مجرد استشارة فنيه و المستثمر يملك حرية البيع و الشراء طبقاً لقراره الاستثماري الخاص به .

تعليق	الاتجاه	المستهدف	المقاومة		وقف الخسائر	الدعم		آخر تنفيذه	الكود	الاسم
			٢	١		٢	١			
ما زال السهم على أدائه العرضي التجميعي في ظل ظهور مشتري بالسهم أنعكس على ارتفاع قيم التداولات و الذي قد تتسارع وتيرته خلال الفتره القادمة	عرضي	٠,٩٥	٠,٩٠	٠,٨٥	٠,٦٥	٠,٦٨	٠,٦٥	٠,٧	ELEC	الكابلاب الكهربائية
ما زال السهم على إتجاهه الهابط طويل الاجل برغم من تماسكة عند مستوى الـ ٢,٧٠ جنيه و لكن مازال لم يظهر به مشتري قادر على عكس الاتجاه لذا يتوقع ان يدخل السهم في مرحلة عرضية تجميعية	هابط	٦,٥٠	٦,٣٠	٦,٢٠	٤,٨٩	٤,١٥	٤,٨٩	٥,٤٠	CSAG	القناة للتوكيلات
ما زال السهم على أدائه العرضي التجميعي في ظل ظهور مشتري بالسهم أنعكس على ارتفاع قيم التداولات و الذي قد تتسارع وتيرته خلال الفتره القادمة	هابط	١,٠٠	٠,٩٨	٠,٩٥	٠,٧٠	٠,٦٩	٠,٧٠	٠,٧٦	UASG	العربية المتحدة للشحن والتفريغ

prepared by:

**Mona Moustafa
Mostafa Raafat**

zeinab.mostafa@miragebrokerage.net
mostafa@miragebrokerage.net

التنبيه بإخلاء المسؤولية : هذا التقرير مبني على أسس التحليل الفني و المعلومات الواردة فيه يتم الحصول عليها من مصادر معروفة نعتقد في صحتها و هذا التقرير لا يعتبر توصيه بالبيع و الشراء إنما هو مجرد استشارة فنية و المستثمر يملك حرية البيع و الشراء طبقا لقراره الاستثماري الخاص به .